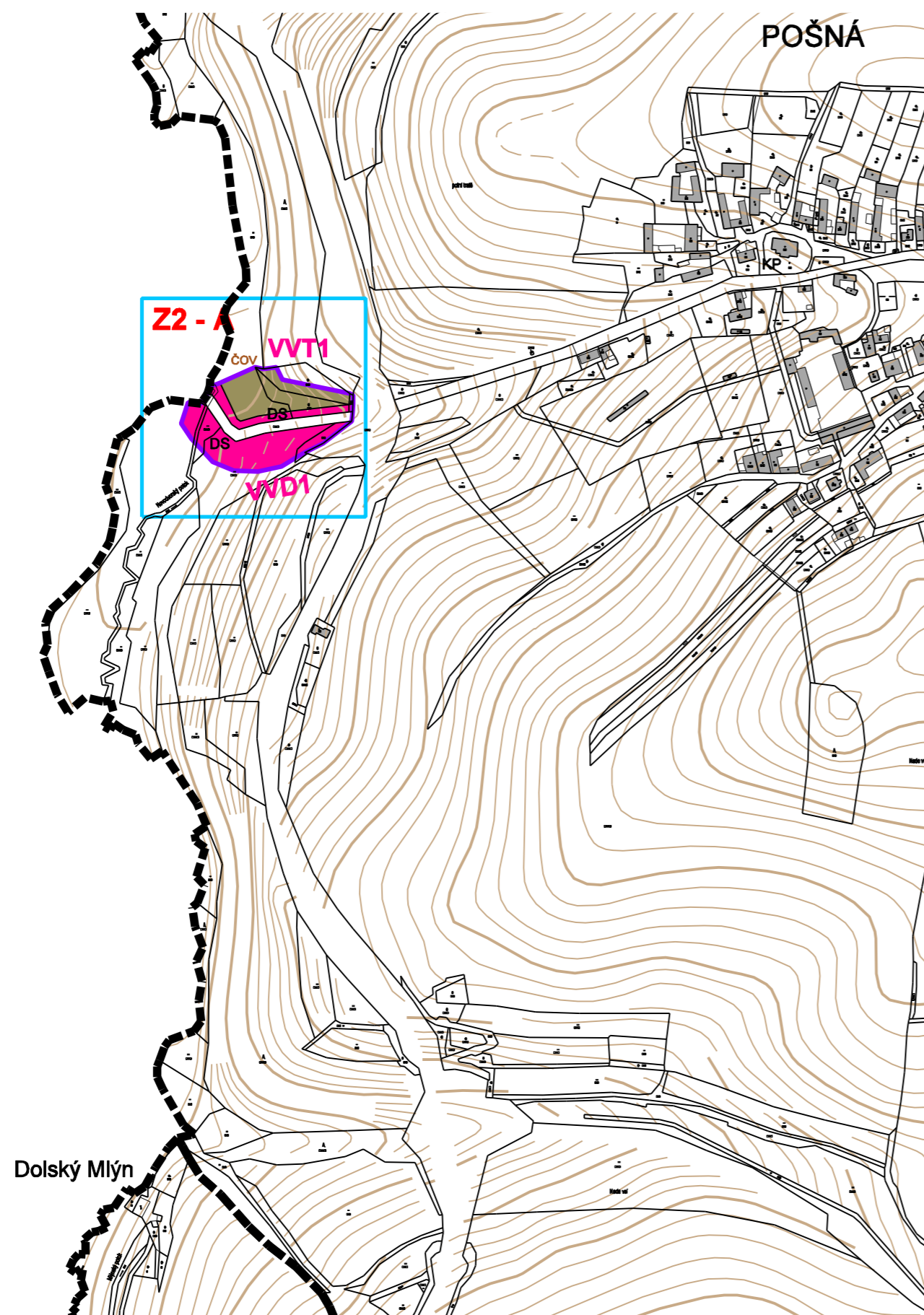
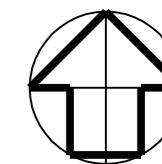


# POŠNÁ

## ÚZEMNÍ PLÁN OBCE - ZMĚNA č. 2

# VEŘEJNĚ PROSPĚŠNÉ STAVBY A OPATŘENÍ

## 1 : 5 000



### HRANICE ÚZEMÍ

**Z2 - A** OZNAČENÍ LOKALITY  
S plochami navrhovanými na změnu

HRANICE ÚZEMÍ OBCE POŠNÁ  
území řešené ÚPO Pošná

HRANICE KATASTRÁLNÍCH ÚZEMÍ  
hranice mezi k.ú. Pošná a k.ú. Proseč u Pošné

HRANICE ŘEŠENÉHO ÚZEMÍ

### VEŘEJNĚ PROSPĚŠNÉ STAVBY - VPS

#### DOPRAVNÍ INFRASTRUKTURA

**VVD1** Silnice III. třídy č. III/12960  
- rozšíření tělesa silnice

#### TECHNICKÁ INFRASTRUKTURA

**VVT1** Čistírna odpadních vod - ČOV Pošná  
- plocha pro umístění čistírny odpadních vod

Objednavatel : Obec Pošná  
Pořizovatel : Městský úřad Pacov  
odbor výstavby  
Zpracovatel : Ing. arch. MILIČ MARYŠKA  
datum : 2011

## POŠNÁ

k.ú. Pošná, k.ú. Proseč u Pošné, k.ú. Zahradka u Pošné

ÚZEMNÍ PLÁN OBCE - ZMĚNA č. 2  
VEŘEJNĚ PROSPĚŠNÉ STAVBY A OPATŘENÍ

C1

měřítko : 1 : 5 000